

**UCHWAŁA NR XXIII/112/2025
RADY GMINY GOWOROWO**

z dnia 29 września 2025 r.

w sprawie pozbawienia kategorii drogi gminnej poprzez wyłączenie jej części z użytkowania jako drogi publicznej

Na podstawie art. 18 ust. 2 pkt 15 ustawy z dnia 8 marca 1990 roku o samorządzie gminnym (t.j. Dz. U. z 2025 r. poz. 1153) oraz art. 10 ust. 1, 2 i 3 ustawy z dnia 21 marca 1985 r. o drogach publicznych (t.j. Dz. U. z 2025 r. poz. 889) uchwała, co następuje:

§ 1. Pozbawia się część drogi gminnej nr 250408W Szczawin – Czarnowo – Jurgi - Zaorze dotychczasowej kategorii poprzez wyłączenie z użytkowania jako drogi publicznej działki o nr 430 w obrębie ewid. Szczawin, gm. Goworowo

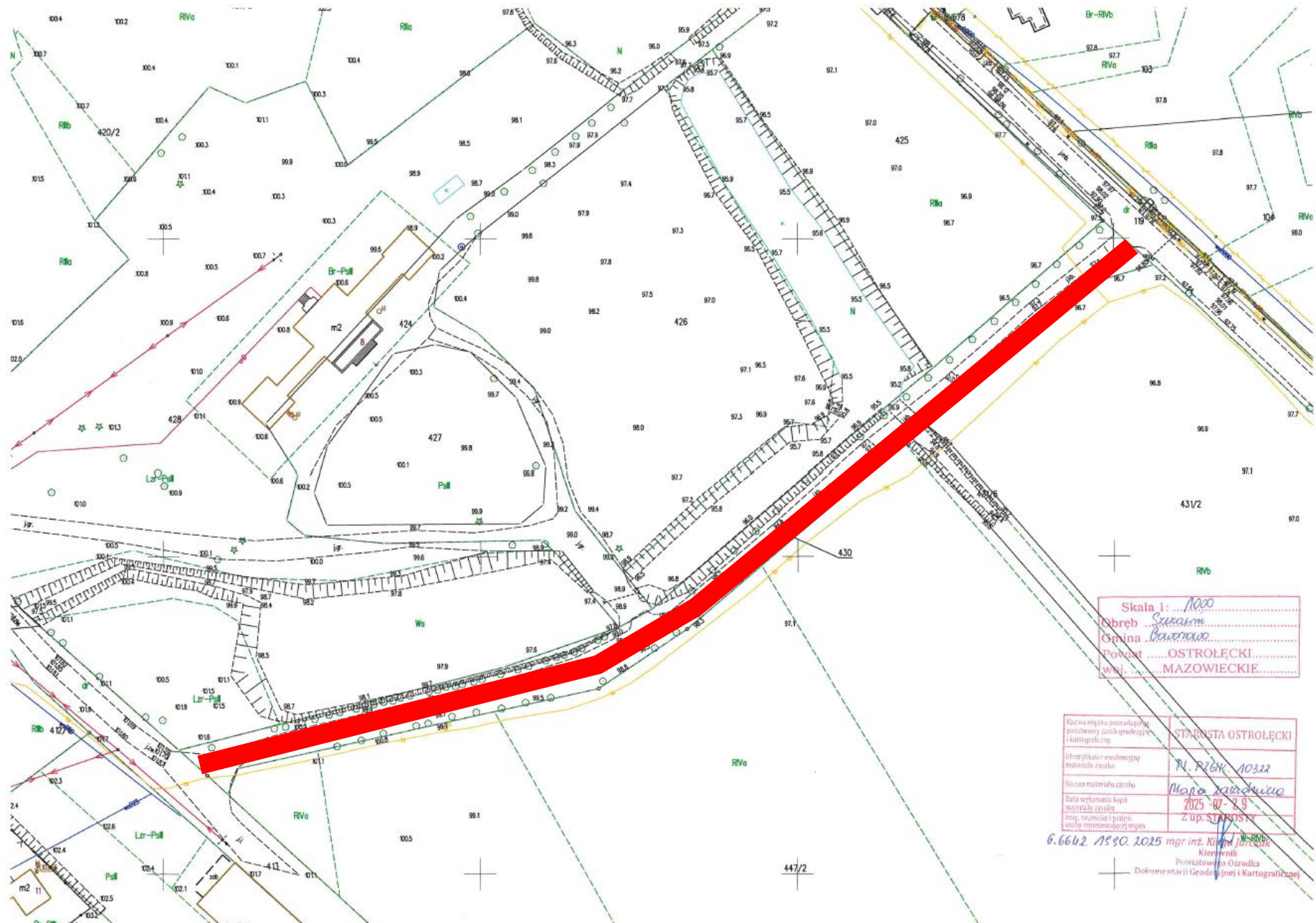
§ 2. Szczegółowe położenie odcinka drogi wyłączonego z użytkowania jako droga publiczna określa załącznik graficzny do niniejszej uchwały, na którym wyłączona część została oznaczona kolorem czerwonym.

§ 3. Wykonanie uchwały powierza się Wójtowi Gminy Goworowo.

§ 4. Uchwała wchodzi w życie 1 stycznia 2026 r. po uprzednim ogłoszeniu w Dzienniku Urzędowym Województwa Mazowieckiego.

Przewodnicząca Rady Gminy

Krystyna Subczyńska



Skala 1: 1000
 Obwód *Suwałki*
 Gmina *Bańsko*
 Powiat *OSTROLECKI*
 woj. *MAZOWIECKIE*

Nazwa organu prowadzącego pracowni geodezyjnej i kartograficznej		STAROSTA OSTROLECKI
Identyfikator ewidencyjny miejscowości		PL. 2164 10322
Nazwa materiału zlecenia		Mapa sytuacyjna
Data wykonania kopii materiału zlecenia		2025-07-29
Imię, nazwisko i podpis osoby reprezentującej organ		Z up. STAROSTY

6.6642.1590.2025 mgr inż. *Krzysztof Jurek*
 Kierownik
 Powiatowego Ośrodka
 Dokumentacji Geodezyjnej i Kartograficznej

Uzasadnienie

Zgodnie z art. 10 ust. 1 ustawy z dnia 21 marca 1985 r. o drogach publicznych (Dz. U. z 2025 r. poz. 889) organem właściwym do pozbawienia drogi dotychczasowej kategorii jest organ, który nadał jej określoną kategorię. Art. 10 ust. 2 ww. ustawy stanowi, że pozbawienia drogi jej kategorii dokonuje się w trybie właściwym do jej zaliczenia do odpowiedniej kategorii. Zgodnie z art. 10 ust. 3 przywołanej powyżej ustawy pozbawienie drogi dotychczasowej kategorii, z wyjątkiem przypadku wyłączenia drogi z użytkowania, jest możliwe jedynie w sytuacji jednoczesnego zaliczenia tej drogi do nowej kategorii. Pozbawienie i zaliczenie nie może być dokonane później niż do końca trzeciego kwartału danego roku, z mocą obowiązującą od 1 stycznia roku następnego.

Droga 250408W Szczawin – Czarnowo – Jurgi – Zaorze została zaliczona do kategorii dróg gminnych Uchwałą Wojewódzkiej Rady Narodowej w Ostrołęce Nr XIX/176/87 z dnia 27 maja 1987 r. w sprawie zaliczenia dróg do kategorii dróg gminnych na terenie województwa ostrołęckiego. Zarząd Powiatu w Ostrołęce Uchwałą Nr 341/2025 z dnia 1 września 2025 r. wyraził pozytywną opinię w sprawie pozbawienia odcinka drogi gminnej nr 250408W Szczawin – Czarnowo – Jurgi – Zaorze kategorii drogi gminnej.

Wyłączenie części drogi 250408W z użytkowania jako drogi publicznej oraz pozbawienie tej części kategorii drogi publicznej wynika z zamiaru zbycia w drodze zamiany działki nr 430 położonej w obrębie ewid. Szczawin, gm. Goworowo oraz przyłączenia jej do zespołu pałacowo- parkowego wpisanego do rejestru zabytków pod nr A-396, na co decyzją Nr 289/25 z dnia 1 sierpnia 2025 r. została wyrażona zgoda przez Mazowieckiego Wojewódzkiego Konserwatora Zabytków. Wyłączenie przedmiotowego odcinka drogi z użytkowania jako drogi publicznej nie spowoduje utrudnień w ruchu lokalnym, gdyż z uwagi na słaby stan techniczny i niską nośność bruku, z którego jest wykonana oraz zlokalizowany w jej przebiegu zabytkowy mostek ruch kołowy w większości odbywa się alternatywnymi drogami o nawierzchni asfaltowej.

Zbycie przedmiotowego odcinka drogi gminnej musi być poprzedzone pozbawieniem jej kategorii drogi publicznej poprzez wyłączenie jej z użytkowania jako drogi publicznej.

Sporządziła: Monika Grabowska