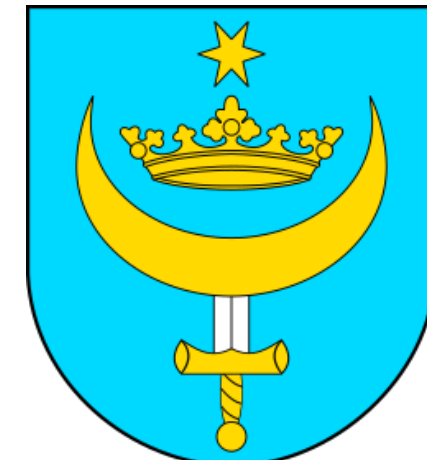


CZĘŚĆ GRAFICZNA UZASADNIENIA PLANU OGÓLNEGO GMINY GOWOROWO



GMINA GOWOROWO

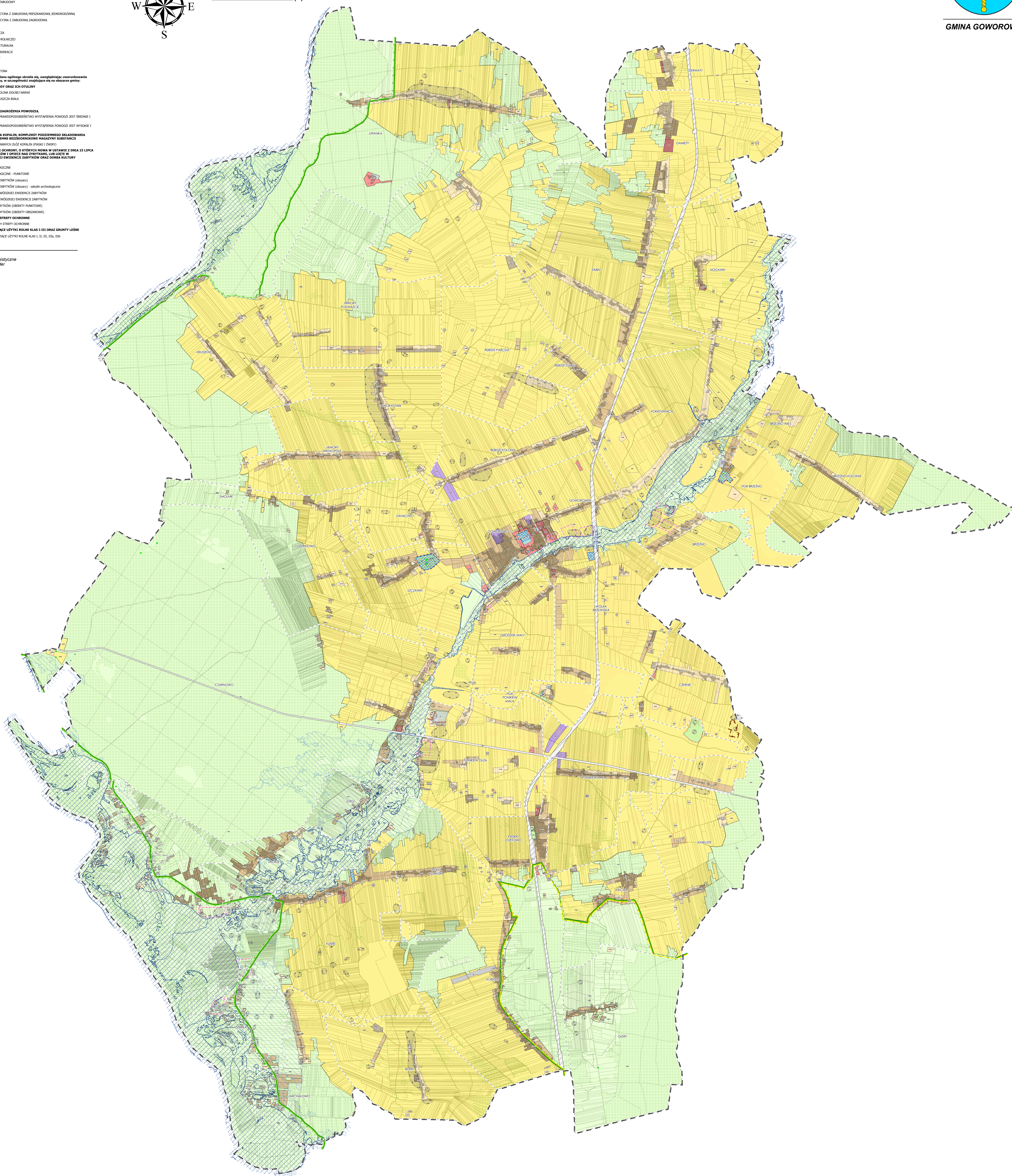
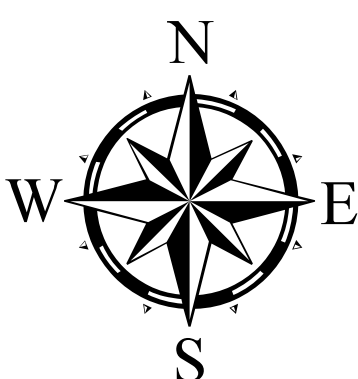
Legenda

- OBRZĘB OBIĘTY PLANEM OGÓLNYM GMINY GOWOROWO
 - GRANICE OBRZĘBÓW GEODEZYJNYCH
 - GRANICE OBRZĘBÓW GEODEZYJNYCH
 - OBRZĘB UZUPLENIA ZABUDOWY
 - STREFY PLANISTYCZNE
 - S1 - STREFA WIELKOPARCELNA Z ZABUDOWĄ MIESZKANOWĄ JEDNOKOŚCIOWĄ
 - S2 - STREFA WIELKOPARCELNA Z ZABUDOWĄ ZAGRODOWĄ
 - S3 - STREFA USŁUGOWA
 - SP - STREFA GOSPODARZA
 - SR - STREFA PRODUKCJI ROLNICZEJ
 - SI - STREFA INFRASTRUKTURALNA
 - SK - STREFA ZIELIENI I REKREACJI
 - SC - STREFA ORIENTALNA
 - SO - STREFA OTWARTA
 - SK - STREFA KOMUNIKACYJNA
- Art. 13b, punkt 2) Umieszczenie planu ogólnego obrębów s1c, uwzględniając ograniczenia wynikające z przepisów ustawy, w szczególności podlegając im na obszarze gminy.
- A) FORMY OCHRONY PRZYRODY ORAZ ICH OTULINY
- OBRZĘB NATURA 2000 DOLINA DOŁBY NAWY
 - OBRZĘB NATURA 2000 POLISKA BIALA
 - PORNISZ PRZYRODY
- B) OBRZĘBY SZCZEGÓLNEGO ZAGROŻENIA POWODZI
- OBRZĘBY, NA KTÓRYCH PRAWDOPODOBIEŃSTWO WYSTĄPIENIA POWODZI JEST ŚREDNIE I WYSOKIE 1%
 - OBRZĘBY, NA KTÓRYCH PRAWDOPODOBIEŃSTWO WYSTĄPIENIA POWODZI JEST WYSOKIE I WYSOKIE 10%
- H) UDOKUMENTOWANE ŻŁOŻA KOPALIN, KOMPLEKSY PODZIEMNEGO SKŁADOWANIA OBYWATELNEJ WIEŚLA I POZIOME BEZCIEPNE BIAKACZY SUBSTANCJE
- GRANICA UDOKUMENTOWANYCH ŻŁOŻ KOPALIN (PIASKI I ŻWYR)
- J) ZABYTEK OBRZĘBY OCHRONY, O KTÓRYCH MOWA W USTAWIE Z DNIA 23 LIPCA 2003 R. O OCHRONIE ZABYTEKÓW I OBRZĘBY NAJZWIĘKSZYCH, LUB UCIEK W WODNOCIEKACH LUB OBRZĘBY EVIDENCJI ZABYTEKÓW ORAZ DOBRA KULTURY WSPÓLNOTNE
- STANOWISKA ARCHEOLOGICZNE
 - STANOWISKA ARCHEOLOGICZNE - FUNKTOWE
 - WODNOCIEKI REZERWU ZABYTEKÓW (OBIEKTY)
 - WODNOCIEKI REZERWU ZABYTEKÓW (OBIEKTY) - ZABYTKI ANTYKWARNE
 - OBIEKTY UCIEK W WODNOCIEKACH EVIDENCJI ZABYTEKÓW
 - OBRZĘBY UCIEK W WODNOCIEKACH EVIDENCJI ZABYTEKÓW
 - OBRZĘBY EVIDENCJI ZABYTEKÓW (OBIEKTY FUNKTOWE)
 - OBRZĘBY EVIDENCJI ZABYTEKÓW (OBIEKTY OBRONOWE)
- L) TERENY ZAPARTE I ICH STREFY OCHRONNE
- TERENY ZAPARTE I ICH STREFY OCHRONNE
- Q) GRUNTY ROLNE STANOWIĄCE UŻYTKI ROLNE KLAS I, II, III, IIIA, IIIB, IIBD
- GRUNTY ROLNE

SKALA 1 : 25 000

ETAP: DO PONOWNEGO UZGODNIENIA - kwiecień 2026

500 0 500 1 000 (m)



opracowanie:
PHU Marek Łabęga Urbanistyczne
mgr inż. Mateusz Olander